

# Bautagebuch - Neubau unseres Einsatzleitwagen

**Juli 2021**

## **Neubeschaffung ELW**

Unser jetziger Einsatzleitwagen, Baujahr 2005, gekauft 2012 für die Feuerwehr hat viele gute Dienste im Einsatzdienst geleistet.

Das Fahrzeug fuhr damals in den Niederlanden als Kommandowagen, bevor das Gebrauchtfahrzeug in die Glücksburger Wehr kam.

Im Juli 2021 gab es mit dem Fahrzeug einen Unfall. Der Schaden ist reparabel, allerdings aufgrund des Alters und des Zustandes nicht sinnvoll.

Es wird um die Prüfung zum Kauf eines Neufahrzeuges gebeten.

Das Altfahrzeug kann nicht mehr eingesetzt werden.

Fördergelder und Verkaufsgelder des alten ELW ermöglichen rechnerisch den Kauf eines neuen Fahrzeuges, ohne das die Stadt Glücksburg für Kosten aufkommen muss.

Die Politik wird informiert und es kommt zur Abstimmung.



**November 2021**

## **Aktuelle Tätigkeiten**

Die Politik gibt das "Go" für den Kauf eines neuen Einsatzleitwagens. Die Kosten dafür wurden im Haushalt nachgetragen. Der Zeitplan sieht vor, dass schnellstmöglich ein neues Fahrzeug zur Verfügung steht.

Gewollt ist ein Fahrzeug der ähnlichen Größe wie jetzt, modern ausgestattet mit allen nötigen EDV und Kommunikationsmitteln.

Die Wehrführung erstellt aktuell ein Leistungsverzeichnis, welches im Anschluss zur Ausschreibung geht.

Wir hoffen auf viele gute Angebote!



## **Dezember 2021**

### **Altbestand**

Bestandsaufnahme des alten ELW, um zu schauen, welche Gegenstände ins neue Fahrzeug übernommen werden können.

Die Planung für das neue Fahrzeug sind also im vollen Gange!



---

## **Februar 2022**

### **Ausschreibung**

Die formlose Ausschreibung für das neue Fahrzeug ist erstellt. Dort stehen alle gewünschten Anforderungen, die das Fahrgestell, der Aufbau und die Beladung haben sollen.

Die Stadt Flensburg erstellt daraus nun eine öffentliche Ausschreibung, wo sich dann Firmen und Konzerne drauf bewerben können!

Wir erwarten dann bald eine Liste von angeboten, die es zu sichten gilt.

---

## **Juni 2022**

### **Baubeginn**

Es geht los!

Die Ausschreibung war beendet, die Angebote wurde gesichtet und sich entschieden!

Das Fahrzeug wird ein VW T6 neuester Generation mit einem Aufbau der Martin Schäfer GmbH.

Neben modernster Funk und EDV Technik wird es natürlich auch Äußerlich mit dem Stand der Technik gehen. Voll LED Lichtanlagen, Presslufthörner oder Glücksburger Design sind nur einige Beispiele.

Am 18.07.2022 geht es bereits zur ersten Besprechung.

Wir freuen uns riesig und informieren hier auch weiterhin über die Entwicklung des Fahrzeuges.

**SCHÄFER**  
Einsatzfahrzeuge im Feuerwehr- und Rettungsdienstwesen

**Juli 2022**

### **ELW Baubesprechung**

Unser Team, bestehend aus Teilen der Ortswehr -und Gemeindeführung waren am 18.07. zur ersten Besprechung im schönen Oberderdingen. Der neue ELW wird dort bald von der Martin Schäfer GmbH ausgebaut.

Es ging um Themen wie Lieferzeiten, Ideenaustausch oder auch welche Teile aus dem alten ELW übernommen werden können.

Es konnten viele Eindrücke gesammelt werden.

Wir blicken gespannt in die Zukunft!



---

**Februar 2023**

### **Warten...**

Leider gibt es seit dem Sommer nichts neues. Wir warten aktuell, dass VW das Fahrgestell an den Aufbauer geliefert wird. Erst dann kann der Ausbau los gehen!

Wir hoffen nun auf eine schnelle Lieferung und baldige Neuigkeiten.

---

**Juni 2023**

### **Keine Hoffnung für 2023**

Aktuell haben wir Rücksprache mit dem Aufbauhersteller und dieser mit Volkswagen gehalten. Seit nun über einem Jahr warten wir, dass das neue Fahrgestell geliefert wird.

Leider sind sich die Parteien einig, dass es in diesem Jahr sehr wahrscheinlich zu keiner Lieferung kommen wird. Wir sind stark enttäuscht, da es sich hier lediglich um ein normales Fahrgestell eines Transporters handelt. Kein Sonderfahrgestell, keine Extras und trotzdem kann es nicht innerhalb von 2 Jahren ausgeliefert werden.

Somit hält sich der Fahrgestellhersteller nicht an ausgeschriebene Vereinbarungen.

Leider können weder wir, noch die Stadt etwas dagegen unternehmen, außer zu warten und zu hoffen!

Wir werden berichtet.

---

**September 2023**

### **Termin für Fahrgestelllieferung**

Es gibt Neuigkeiten in Sachen ELW. Die Lieferung des Fahrgestell von Volkswagen wurde terminiert. Es wird im zweiten Quartal 2024 geliefert. Im Anschluss wird Martin Schäfer dann mit dem Ausbau beginnen.

Wir sind froh, dass wir nun endlich einen zeitlichen Rahmen für den ELW vermerken können!



**März 2024**

### **Fahrgestell eingetroffen**

Gute Nachrichten für den ELW. Das Fahrgestell kam früher als vorerst angekündigt, sodass die Firma Martin Schäfer GmbH nun zeitnah mit dem Ausbau des neuen Fahrzeuges beginnen kann! Vom Schrankausbau, über Heckbeladung bis hin zu Funktechnik wird nun nach und nach alles verbaut!



**April 2024**

### **Beginn des Ausbaus**

Vor kurzem traf das Fahrgestell ein. Nun wurde mit dem Ausbau des neuen Einsatzleitwagens begonnen. Blaulicht, Funktechnik, EDV und vieles mehr findet nun Einzug in das Fahrzeug. Martin Schäfer GmbH tätigt diesen Ausbau für die Feuerwehr Glücksburg!



**Juli 2024**

### **Fortschritt Neubau**

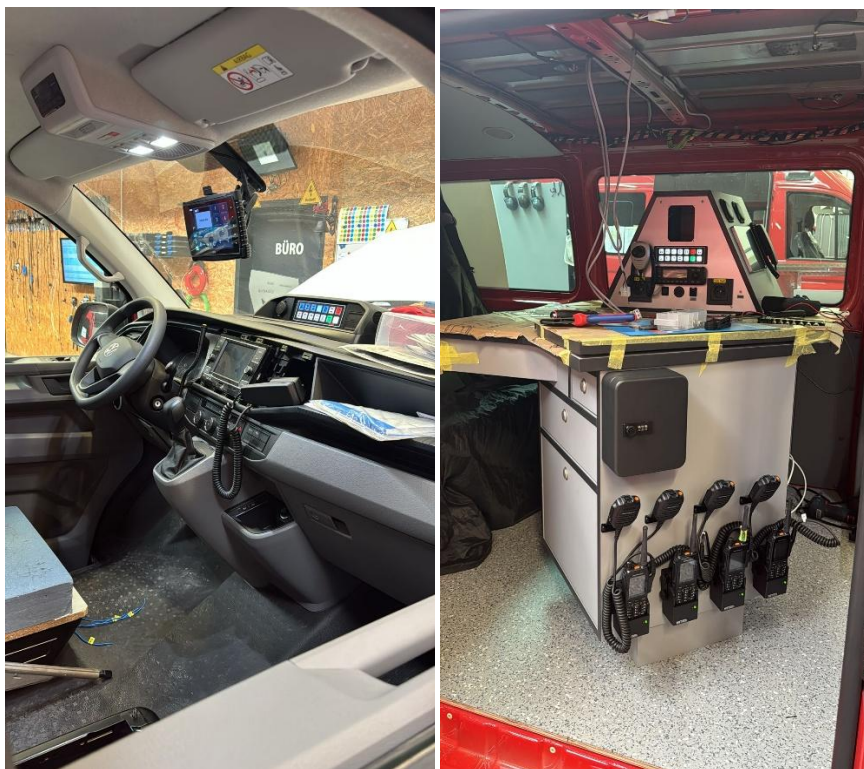
Der Ausbau des ELW geht dauerhaft weiter. Neben der Signalanlage und des Bodens sind nun inzwischen auch die ersten Schränke und EDV Anlagen verbaut!



**September 2024**

### **Innenausbau weiter fortgeschritten**

Aktuell wird der Innenausbau weiter fortgeführt. Inzwischen ist der Arbeitsplatz hinten fertig gebaut, das LARDIS System wurde installiert und der Monitor im Heck verbaut. Viele Dinge fehlen nicht mehr.





**November 2024**  
**ELW ist da!**

Am 29.11.2024 wurde der ELW durch eine kleine Delegation der Feuerwehr bei der Martin Schäfer GmbH abgeholt. Nach einer langen Fahrt traf das Fahrzeug dann am späten Abend unter Begrüßung von Blaulicht und Horn ein. Da zum gleichen Zeitpunkt die Weihnachtsfeier der Gemeindefeuerwehr stattfand, waren viele Kameraden und Kameradinnen anwesend.

Nun heißt es, dass Fahrzeug final zu bestücken und Ausbildung zu betreiben!  
Wir werden final über das Fahrzeug berichten, wenn es in Dienst gestellt wird!



**Februar 2025**  
**ELW in Betrieb**

Seit 04.02.2025 ist unser neuer ELW Status 2!

Nach einigen Aufrüstungen sowie noch kleinen Beschaffungen konnte das Fahrzeug nun final bestückt werden. Aktuell laufen die Fahrzeuginweisungen für alle Kameraden und Kameradinnen.

